

3 3

**KEEI**

---

2001. 3/4

<KEEI>

가

.

(031) 420-2246  
(031) 420-2164

『KEEI』

.

,

.

.



2001

.....	1
<b>I.</b>	7
1.	7
2.	13
3.	19
4. LNG      가	22
5.	25
	29
1.	29
2.	35
	41
<b>. 2001</b>	41
1. 1	42
2.	44
3.	45
4.	48
5. LNG      가	51
6.	53
	57
1.	57
2.	59



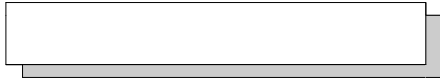
< -1> 1	.....	7
< -2>	.....	10
< -3>	.....	15
< -4> (1 )	.....	17
< -5>	.....	19
< -6> LNG	.....	22
< -7> 가	.....	23
< -8>	.....	26
< -9> .	.....	28
< -1>	.....	30
< -2>	.....	33
< -3> 2001	.....	34
< -4> (1998-2000)	.....	38
< -5>	.....	39
< -6>	.....	39
< -7> OECD	.....	40
< -1> 2001	.....	41
< -2> .	.....	41
< -3> 1	.....	42
< -4>	.....	44
< -5>	.....	46
< -6> (1 )	.....	48
< -7>	.....	49

< -8> LNG	.....	52
< -9> 가	.....	53
< -10>	.....	54
< -11> .	.....	56



[	-1]	1	가	.....	8
[	-2]		가	.....	11
[	-3]		가	.....	16
[	-4]		가 (1)	.....	18
[	-5]		가 (2)	.....	18
[	-6]		가	.....	20
[	-7]			.....	21
[	-8]	가	가	.....	24
[	-9]		가	.....	28
[	-1]		가 (1990=100)	.....	36
[	-2]		가	.....	36
[	-1]	1		.....	43
[	-2]			.....	51

**2001**



□ 2000 ( ) 6.4% 가 192.9

TOE .

- 2000 3.2% 가 742.6 bbl .

가

가

가

가

.

- 가 1999

, 가 .

□ 2001 1/ 4 2/ 4 가

가 1.8%, 2.7%

. 2001 2.2% 가 .

□ 2000 가

4.9% 가 .

가 가 , 가

1% 가 .

- 5.3% 가 ,

8.1% 가 . 가 .

1.4% .

□ 2001 1/ 4 2/ 4 가

가 ( 1.8%) .



1

□ 2001 1 2.4% 가 197.6 TOE

. 2000

가

가

- 2000 가 2001

가가

-0.6%

. 2001

1997

- LNG 가 2001

1

	2000					2001				
	1/ 4	2/ 4	3/ 4	4/ 4		1/ 4p	2/ 4p	3/ 4e	4/ 4e	e
	15,486	16,574	16,899	17,566	66,525	15,388	17,670	17,760	18,237	69,056
( )	(8.8)	(13.4)	(14.6)	(13.0)	(12.5)	(-0.6)	(6.6)	(5.1)	(3.8)	(3.8)
	203,178	175,718	171,102	192,559	742,557	201,078	174,673	170,275	192,196	738,222
( bbl)	(4.1)	(8.7)	(0.3)	(0.1)	(3.2)	(-1.0)	(-0.6)	(-0.5)	(-0.2)	(-0.6)
LNG	5,136	2,597	2,337	4,487	14,557	5,977	2,795	2,708	5,027	16,507
( )	(21.3)	(18.1)	(-7.4)	(12.1)	(12.3)	(16.4)	(7.6)	(15.9)	(12.1)	(13.4)
	1,202	1,130	2,072	1,206	5,610	733	1,009	1,599	1,157	4,499
(GWh)	(6.0)	(-28.9)	(8.5)	(-15.9)	(-7.5)	(-39.0)	(-10.7)	(-22.8)	(-4.0)	(-19.8)
	27,047	25,467	28,630	27,820	108,964	28,165	27,071	29,133	29,052	113,422
(GWh)	(16.7)	(4.0)	(5.8)	(-1.9)	(5.7)	(4.1)	(6.3)	(1.8)	(4.4)	(4.1)
	487	532	509	601	2,130	536	585	560	677	2,358
( TOE)	(17.7)	(18.1)	(18.1)	(17.8)	(17.9)	(10.0)	(10.0)	(10.0)	(12.6)	(10.7)
1	51,602	45,100	45,236	50,950	192,887	52,552	46,324	46,254	52,475	197,605
( TOE)	(8.5)	(9.4)	(4.1)	(3.7)	(6.4)	(1.8)	(2.7)	(2.2)	(3.0)	(2.4)

) ( ) 가 (%), p , e



2001 가  
 2000 150.1 TOE 2.5 TOE 가 152.6 TOE  
 (4.9% 가).

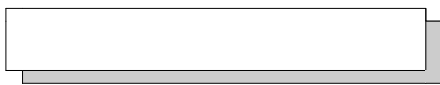
- 2001 가 . . 2.5%

3.1%, 0.8% 가가  
 2000 가 .

	2000					2001				
	1/ 4	2/ 4	3/ 4	4/ 4		1/ 4p	2/ 4p	3/ 4e	4/ 4e	e
( TOE)	21,049 (6.8)	20,576 (7.9)	20,387 (2.0)	22,108 (4.8)	84,120 (5.3)	21,245 (0.9)	20,862 (1.4)	20,435 (0.2)	22,251 (0.6)	84,793 (0.8)
( TOE)	7,215 (7.6)	8,007 (16.2)	8,071 (5.7)	7,651 (3.5)	30,945 (8.1)	7,427 (2.9)	8,244 (3.0)	8,267 (2.4)	7,964 (4.1)	31,902 (3.1)
가 . . ( TOE)	13,193 (6.1)	6,764 (5.3)	5,584 (-3.1)	9,502 (-4.6)	35,044 (1.4)	13,562 (2.8)	6,859 (1.4)	5,766 (3.3)	9,715 (2.2)	35,902 (2.5)
( TOE)	41,457 (6.7)	35,347 (9.2)	34,043 (2.0)	39,261 (2.1)	150,108 (4.9)	42,234 (1.9)	35,965 (1.7)	34,469 (1.2)	39,930 (1.7)	152,598 (1.7)
가 ( m <sup>3</sup> )	4,871 (26.7)	2,406 (20.2)	1,425 (19.1)	3,261 (9.8)	11,963 (19.5)	5,280 (8.4)	2,486 (3.3)	1,509 (5.9)	3,535 (8.4)	12,809 (7.1)
( bbl)	191,711 (2.3)	165,308 (8.3)	161,426 (-2.2)	180,265 (-2.2)	698,709 (1.3)	188,236 (-1.8)	163,926 (-0.8)	160,339 (-0.7)	179,723 (-0.3)	692,224 (-0.9)
(TWh)	58,391 (17.4)	57,911 (11.6)	62,431 (10.5)	60,802 (8.4)	239,535 (11.8)	63,577 (8.9)	62,201 (7.4)	65,117 (4.3)	63,665 (4.7)	254,559 (6.3)
( )	6,310 (2.3)	6,844 (3.8)	6,794 (3.9)	7,077 (8.2)	27,024 (4.6)	6,403 (1.5)	7,006 (2.4)	6,809 (0.2)	7,189 (1.6)	27,407 (1.4)
( )	723 (14.0)	641 (46.5)	680 (44.3)	1,303 (45.2)	3,346 (37.1)	1,038 (43.6)	881 (37.5)	903 (32.9)	1,400 (7.5)	4,222 (26.2)
( TOE)	1,006 (16.9)	689 (17.1)	572 (18.7)	981 (12.5)	3,249 (15.8)	1,091 (8.4)	727 (5.5)	616 (7.6)	1,045 (6.5)	3,479 (7.1)

) ( ) 가 (%), p , e

- 2001 1 3% 가가 ,  
 가 가  
 가  
 .  
 2001 1997 .  
 - 가 -0.9%, 1.4%, 6.3%  
 가 7.1% 가 .



가  
 - 가  
 가 2.4%  
 .  
 - 가 가  
 (-8.1%)  
 가 0.8%  
 .  
 가 가 .  
 - , .

- 1 가 1997 60.4% ,  
 1998 54.6%, 1999 53.6%  
 . 2000 가 52.0% ,  
 2001 50.4%  
 .

- , 1998 가  
가 1998 60.7%  
2000 57.3% , 2001 55.5% .
- , 1999 3 가  
가  
 ,  
 , LNG 가  
가 .
- .  
가
- 1998 1999 가  
 . 2000 가 8.1%  
 , 2001 3.0% 가가 가 .
- , , LPG가 , 가  
가 가 , 2000 LPG  
가 가 LPG 가  
 , 가  
 .
- 가 가 가  
 , 가  
가
- 가 ,  
 .
- 가 ,  
 .

- 
- 
- 가 가
- 1999 가 10% . 1999
- 가 10.7% , 2000 11.8%, 2001
- 6.3% . 2001 가
- 가
- 
- , 가 가 1999 24.8%, 2000 19.5%
- , 2001 7.1% . 2001
- 가 ,
- 
- 가 가 가 .
- , 가 LNG 가 가 .
- , , 가 .

# I.

## 1.

□ 2000 ( ) 6.4% 가 192.9

TOE

- 1999 9.3% 가 8.9%

, 가

가가 3/4 4.1% , 4/4 3.7%

가 2000 3.9% 가

.

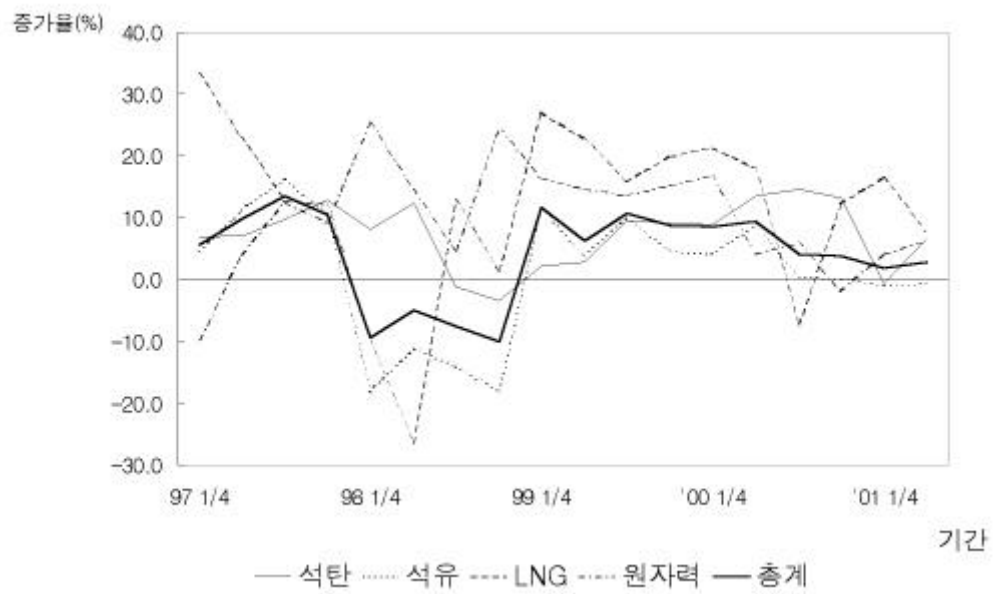
< -1> 1

	1999	2000					2001p	
		1/4	2/4	3/4	4/4		1/4	2/4
	59,129	15,486	16,574	16,899	17,566	66,525	15,388	17,670
( )	(5.8)	(8.8)	(13.4)	(14.6)	(13.0)	(12.5)	(-0.6)	(6.6)
	719,657	203,178	175,718	171,102	192,559	742,557	201,078	174,673
( bbl)	(7.4)	(4.1)	(8.7)	(0.3)	(0.1)	(3.2)	(-1.0)	(-0.6)
LNG	12,962	5,136	2,597	2,337	4,487	14,557	5,977	2,795
( )	(21.8)	(21.3)	(18.1)	(-7.4)	(12.1)	(12.3)	(16.4)	(7.6)
	6,066	1,202	1,130	2,072	1,206	5,610	733	1,009
(GWh)	(-0.5)	(6.0)	(-28.9)	(8.5)	(-15.9)	(-7.5)	(-39.0)	(-10.7)
	103,064	27,047	25,467	28,630	27,820	108,964	28,165	27,071
(GWh)	(14.9)	(16.7)	(4.0)	(5.8)	(-1.9)	(5.7)	(4.1)	(6.3)
	1,806	487	532	509	601	2,130	536	585
( TOE)	(18.4)	(17.7)	(18.1)	(18.1)	(17.8)	(17.9)	(10.0)	(10.0)
1	181,363	51,602	45,100	45,236	50,950	192,887	52,552	46,324
( TOE)	(9.3)	(8.5)	(9.4)	(4.1)	(3.7)	(6.4)	(1.8)	(2.7)

) ( ) 가 (%), p , 2000

- 1/4 가 가 2/4  
 , 3/4 가 가 .  
 - 2/4 8.7%  
 3/4 0.3% 가 , 4/4  
 0.1% 가  
 , ( LNG)가

[ - 1] 1 가



- LNG 3/4  
 -7.4% . 4/4  
 12.1% 가 LNG

- 1 ,  
가 가 .  
1998 .
- 2001 1/4 2/4  
 , 가 가 .  
- 가 가 1/4  
1.8%  
 . 2/4 가 2.7% .  
2001 가 2.2% 가 .  
 .
- 2001 , LNG 가 가 (13.4%),  
가 (5.2%)  
가 가 .  
- (-0.8%) .  
- 1/4 -1.0% 2/4 -0.6% 가 가  
 , .
- 2000 가  
4.9% 가 .  
- 1999 가 가 1/4  
6.7% 가 2/4 9.2% .  
가 3/4 2.0%  
4/4 2.1% 가 가  
가 가 .
- 2000 ,  
1/4 2/4



3/ 4                      4/ 4  
2.0%      4.8%                      가                      .

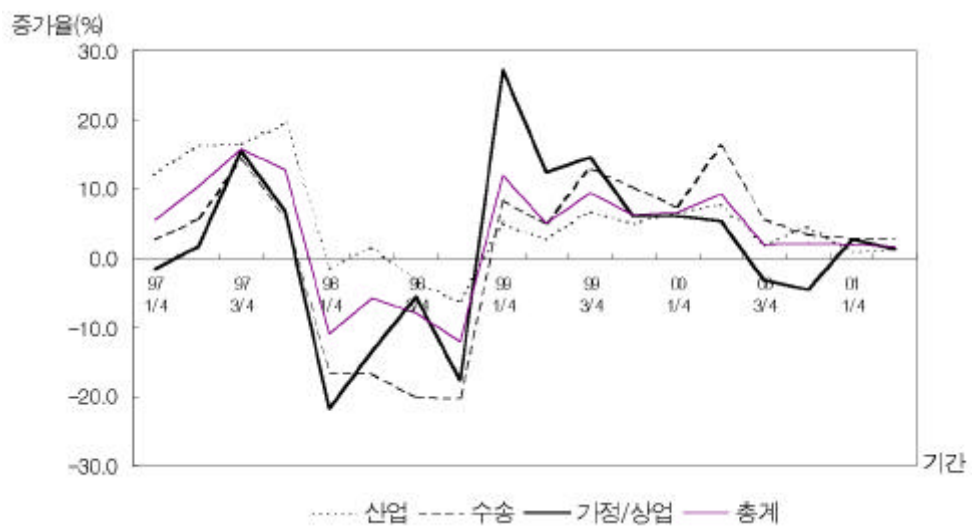
<                      - 2>

	1999	2000					2001p	
		1/ 4	2/ 4	3/ 4	4/ 4		1/ 4	2/ 4
	79,858	21,049	20,576	20,387	22,108	84,120	21,245	20,862
( TOE)	(5.0)	(6.8)	(7.9)	(2.0)	(4.8)	(5.3)	(0.9)	(1.4)
	28,625	7,215	8,007	8,071	7,651	30,945	7,427	8,244
( TOE)	(9.3)	(7.6)	(16.2)	(5.7)	(3.5)	(8.1)	(2.9)	(3.0)
가 . .	34,577	13,193	6,764	5,584	9,502	35,044	13,562	6,859
( TOE)	(15.6)	(6.1)	(5.3)	(-3.1)	(-4.6)	(1.4)	(2.8)	(1.4)
	143,060	41,457	35,347	34,043	39,261	150,108	42,234	35,965
( TOE)	(8.3)	(6.7)	(9.2)	(2.0)	(2.1)	(4.9)	(1.9)	(1.7)
가	10,012	4,871	2,406	1,425	3,261	11,963	5,280	2,486
( m <sup>3</sup> )	(24.8)	(26.7)	(20.2)	(19.1)	(9.8)	(19.5)	(8.4)	(3.3)
	689,445	191,711	165,308	161,426	180,265	698,709	188,236	163,926
( bbl)	(7.3)	(2.3)	(8.3)	(-2.2)	(-2.2)	(1.3)	(-1.8)	(-0.8)
	214,215	58,391	57,911	62,431	60,802	239,535	63,577	62,201
(TWh)	(10.7)	(17.4)	(11.6)	(10.5)	(8.4)	(11.8)	(8.9)	(7.4)
	25,840	6,310	6,844	6,794	7,077	27,024	6,403	7,006
( )	(1.0)	(2.3)	(3.8)	(3.9)	(8.2)	(4.6)	(1.5)	(2.4)
	2,440	723	641	680	1,303	3,346	1,038	881
( )	(11.9)	(14.0)	(46.5)	(44.3)	(45.2)	(37.1)	(43.6)	(37.5)
	2,806	1,006	689	572	981	3,249	1,091	727
( TOE)	(17.6)	(16.9)	(17.1)	(18.7)	(12.5)	(15.8)	(8.4)	(5.5)

) ( )                      가 ( % ), p

- 1/4 7.6% 2/4 16.2%  
가 , 3/4 5.7% ,  
4/4 3.5% . 가  
가 .  
- 가 . 1/4 6.1% 2/4 5.3%  
 , 3/4 -3.1%  
 . 4/4 가 -4.6%  
가 . 3/4 가 가  
 , 4/4

[ I-2] 가



2000

- 가 1/4 2.3% ,  
가가 2/4 8.3%

. 3/4 가 -2.2%  
 , 4/4 -2.2% .  
 가 . .  
 .  
 - 4/4  
 8.4% 가 . 가 가  
 가  
 - 가 가 가 1/4 26.7%  
 가 2/4 가 가 20.2%  
 . 3/4 19.1% 가 , 4/4  
 9.8% 가 .  
 - 3/4 3% , 4/4  
 8.2% 가 .  
 . 2/4 4/4 40% 가 .  
 , 가  
 가 .  
 2001 1/4 가 가  
 (1.9%).  
 - , 2000 가 .  
 . 가 2.8% 가 .  
 0.9% 가 1/4  
 . 1999 2000  
 8 9% 가 2.9% 가  
 .  
 - , 가 (8.4%), (8.9%), (43.6%)  
 가 , 가  
 . (-1.8%)

가 , ,  
가 가 .

2001 2/4 1/4 가 가  
(1.7%).

- , 1/4 2.8% 가 가 .  
가 1.4% 가 .  
1.4%

가 가 ,  
.

1/4 3.0% 가

- (7.4%), (37.5%)  
가 ,  
가 가 (-0.8%)가  
, 가 3.3% 가 1/4  
(8.4% 가) 가 가 .

2.

□ 2001 가  
0.8% .

- 1/4 가  
1998 (-) 가 . 2/4  
1/4 가 .

- 가 가 .  
가 .

- 가 , 가 ,  
가 , 가  
.

□ 가 가  
가 가 , 가  
.  
가

2.2% , 가 . 6.5%  
3.2%, 7.8% 가 .

- 가 LPG 가  
3/4  
.  
B-C 가  
5.4%, 4.4% , LPG 5.4%,  
14.7% 가 , 가 5.0% 가  
3.2% 가 .

- 가 3.9%  
가 , 가 LNG  
가 13.9%  
3/4 가  
가 가

2.2% .  
가 가  
 , . LPG  
LNG  
가 .

&lt; -3 &gt;

( : bbl)

	1998	1999	2000					2001p	
			1/ 4	2/ 4	3/ 4	4/ 4		1/ 4	2/ 4
가 . .	187,734	205,885	51,852	57,850	58,529	55,222	223,453	53,406	59,770
	(-18.5)	(9.7)	(7.7)	(16.8)	(6.2)	(3.9)	(8.5)	(3.0)	(3.3)
	345,804	355,721	93,842	87,664	86,629	93,899	362,034	91,909	85,538
	(-0.2)	(2.9)	(3.7)	(6.7)	(-2.7)	(-0.1)	(1.8)	(-2.1)	(-2.4)
	114,432	119,072	31,930	27,713	25,266	29,138	114,046	27,813	23,533
	(-13.0)	(4.1)	(-0.9)	(2.2)	(-8.9)	(-9.0)	(-4.2)	(-12.9)	(-15.1)
	231,372	236,649	61,912	59,951	61,363	64,761	247,988	64,097	62,005
	(7.6)	(2.3)	(6.2)	(8.9)	(0.1)	(4.5)	(4.8)	(3.5)	(3.4)
	109,223	127,840	46,017	19,794	16,267	31,144	113,223	42,921	18,619
	(-27.4)	(17.0)	(-5.6)	(-5.6)	(-22.2)	(-16.3)	(-11.4)	(-6.7)	(-5.9)
	27,518	30,211	11,467	10,410	9,676	12,294	43,848	12,842	10,747
	(-58.4)	(9.8)	(48.9)	(16.5)	(74.2)	(53.3)	(45.1)	(12.0)	(3.2)
	670,278	719,657	203,178	175,718	171,102	192,559	742,557	201,078	174,673
	(-15.6)	(7.4)	(4.1)	(8.7)	(0.3)	(0.1)	(3.2)	(-1.0)	(-0.6)

) ( ) 가 ( % ), p

- 가 . .

가

가

.

가

,

가

가

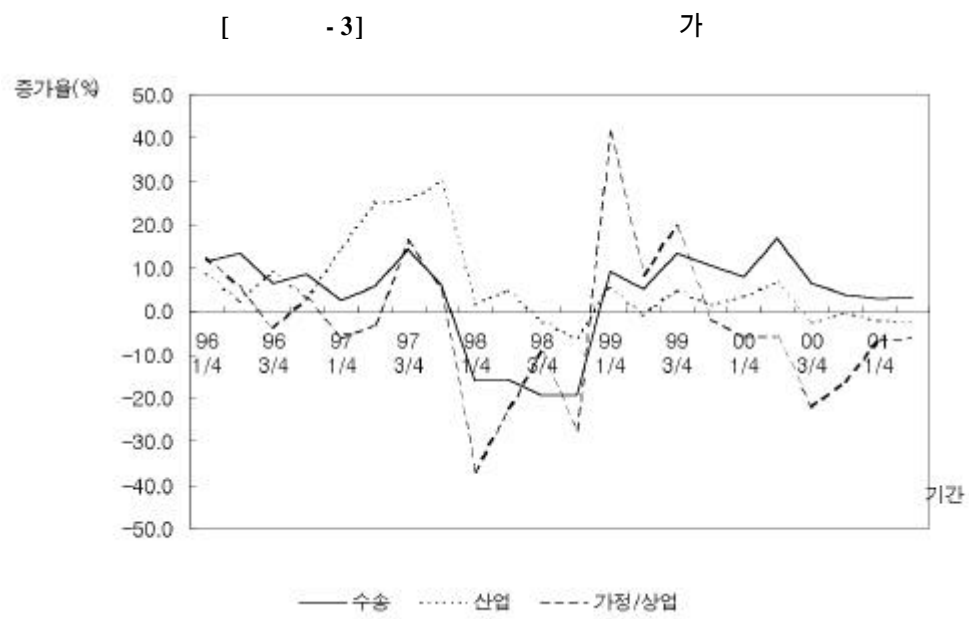
2000

45.1% 가 ,

1998

가 가

7.8% 가 .



□ , 가

LPG 가 가 ,

· ( )

·

- 가 3/4

·

- 가 가

4/4 가 가

·

- LPG 2 가

가 , 1/4 1998

가

가

-

7.6% 가 , 1/4  
가 가 . 2/4  
가 가 1998 .  
- . ( ) 가  
가 . 가 ,  
.  
- 가 .

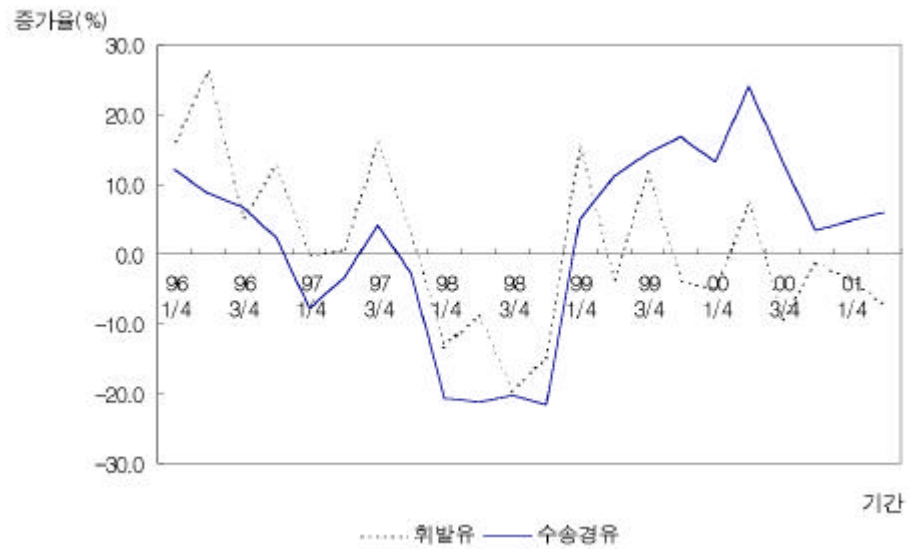
< -4> (1 )  
( : bbl)

	1998	1999	2000					2001p	
			1/4	2/4	3/4	4/4		1/4	2/4
	61,089	63,879	15,010	16,329	16,262	14,781	62,382	14,482	15,169
	(-14.4)	(4.6)	(-4.8)	(7.3)	(-9.4)	(-1.2)	(-2.3)	(-3.5)	(-7.1)
	71,581	80,162	20,605	24,174	23,493	22,547	90,819	21,596	25,610
	(-20.9)	(12.0)	(13.3)	(24.1)	(13.4)	(3.5)	(13.3)	(4.8)	(5.9)
+	109,828	122,839	43,061	19,654	16,556	29,248	108,519	38,049	16,207
( )	(-31.8)	(11.8)	(-7.5)	(-2.5)	(-18.7)	(-18.3)	(-11.7)	(-11.6)	(-17.5)
	110,675	120,611	34,950	31,953	29,329	33,490	129,722	35,608	30,840
( )	(-32.8)	(9.0)	(8.7)	(5.5)	(8.3)	(7.7)	(7.6)	(1.9)	(-3.5)
	213,860	218,908	58,829	54,563	56,782	58,872	229,046	60,956	56,822
	(9.7)	(2.4)	(5.7)	(8.1)	(0.3)	(4.8)	(4.6)	(3.6)	(4.1)
L P G	65,057	77,006	23,308	19,317	18,755	23,308	84,688	22,466	19,791
( 가 )	(-4.7)	(18.4)	(17.3)	(13.8)	(2.6)	(6.5)	(10.0)	(-3.6)	(2.5)

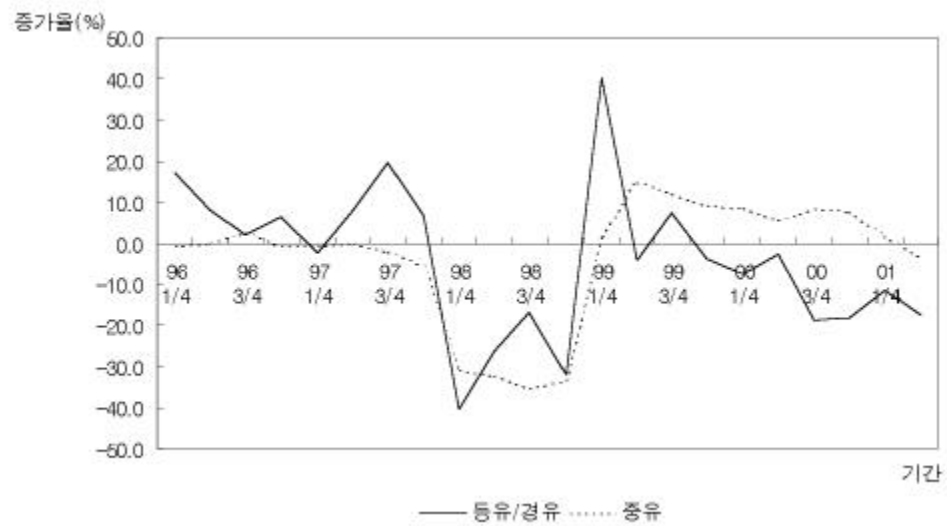
) + : ( ), , .  
( ) 가 (%), p



[ -4] 가 (1)



[ -5] 가 (2)



3.

2000

11.8%

가 가

- 9.4%, 19.4%, 가  
7.3% 가 .

&lt; -5&gt;

( : TWh)

	1999	2000					2001p	
		1/ 4	2/ 4	3/ 4	4/ 4		1/ 4	2/ 4
가	120.9	32.0	33.0	33.4	34.0	132.3	32.2	34.2
	(11.1)	(17.5)	(9.7)	(6.8)	(4.9)	(9.4)	(0.8)	(3.6)
	58.8	17.1	16.2	19.1	17.7	70.2	21.4	18.8
	(13.6)	(24.2)	(19.1)	(16.8)	(18.1)	(19.4)	(24.8)	(16.4)
	34.6	9.3	8.8	9.9	9.1	37.1	10.0	9.2
	(5.1)	(6.7)	(6.2)	(11.6)	(4.6)	(7.3)	(7.3)	(5.1)
	214.2	58.4	57.9	62.4	60.8	239.5	63.6	62.2
	(10.7)	(17.4)	(11.6)	(10.5)	(8.4)	(11.8)	(8.9)	(7.4)

) ( ) 가 (%), p

가 2001 가

. 1/ 4 8.9%, 2/ 4 7.4%

, 2001 8.1% .

- 가 (20.7%) .

가

2.3% 가 6.3%

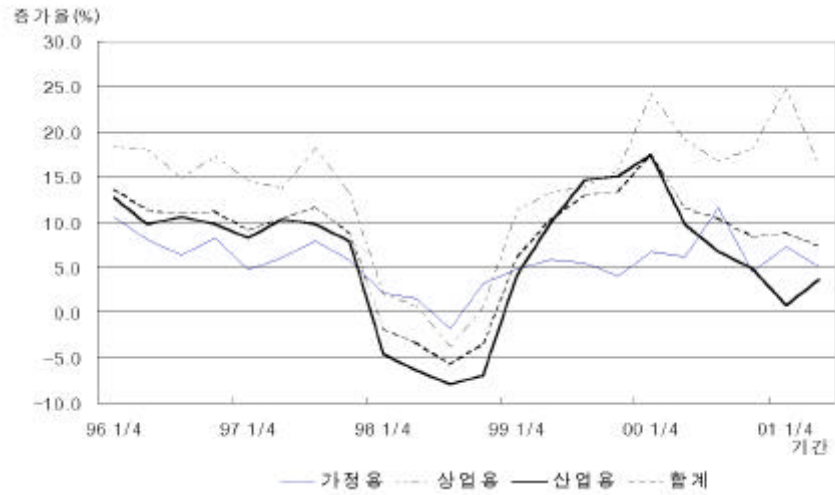
.

- 2000

, 가 1/ 4

0.8% , 가 2/4  
3.6% .

[ -6] 가



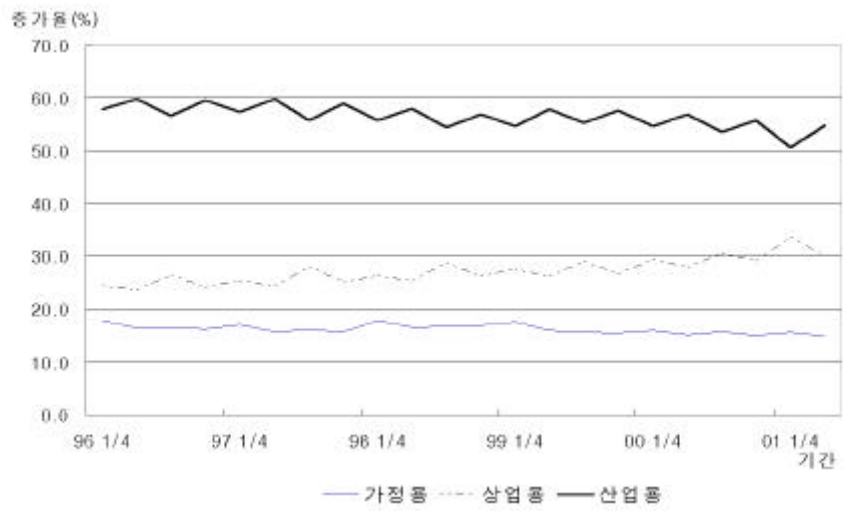
- 가  
가  
2000 19% 가  
2001 1/4 24.8% 가 2/4  
16.4% 가 가  
- 가 . 2000  
4/4 4.6% 2001 1/4 7.3%, 2/4 5.1%  
가  
가 .

- 가

2001 31.9% 30%

가 가 가

[ -7]



가 가

2000 55.8% 2001 52.8%

가

가 가

가 2001 가

15.3% 15.6%

## 4. LNG 가

□ 2001 2/4 LNG 7.6% 가 2,795

- 가 가 가 (-2.9%) 가 LNG  
2.9% 가 1,645 ,  
5.9% 859 .

## &lt; - 6&gt; LNG

( : )

	1998	1999	2000					2001p	
			1/4	2/4	3/4	4/4		1/4	2/4
가	6,233	7,886	3,760	1,599	1,111	3,058	9,528	4,229	1,645
	(8.0)	(26.5)	(24.1)	(25.0)	(27.4)	(13.1)	(20.8)	(12.5)	(2.9)
	4,030	4,591	1,148	913	1,145	1,148	4,353	1,236	859
	(-22.1)	(13.9)	(10.1)	(8.8)	(-27.5)	(1.6)	(-5.2)	(7.7)	(-5.9)
L N G	10,645	12,961	5,136	2,597	2,337	4,487	14,557	5,977	2,795
	(-6.4)	(21.8)	(21.3)	(18.1)	(-7.4)	(12.1)	(12.3)	(16.4)	(7.6)

) LNG 가 1 .  
( ) 가 (%), p

□ 가 LNG 2001 2/4 2.9% 가  
1,645 .

- 가 LNG 가 2000 3/4 (27.4%)  
가 가 가  
2000 .

□ 2001 2/4 가 5.9%

- 2000 가 3/4  
가 (-5.2%) , 2001 1/4  
LNG 7.7% 가 2/4  
가  
LNG  
□ 2001 2/4 가 3.1% 가 2,506 m<sup>3</sup>  
- 1/4 가 ,  
. 가 1998 4/4  
1/4 가  
2/4 가 가 2000 가  
,  
- 가  
. 가 2000 4/4 2001 1/4 10%  
가 2001 2/4  
가

< -7> 가

( : m<sup>3</sup>)

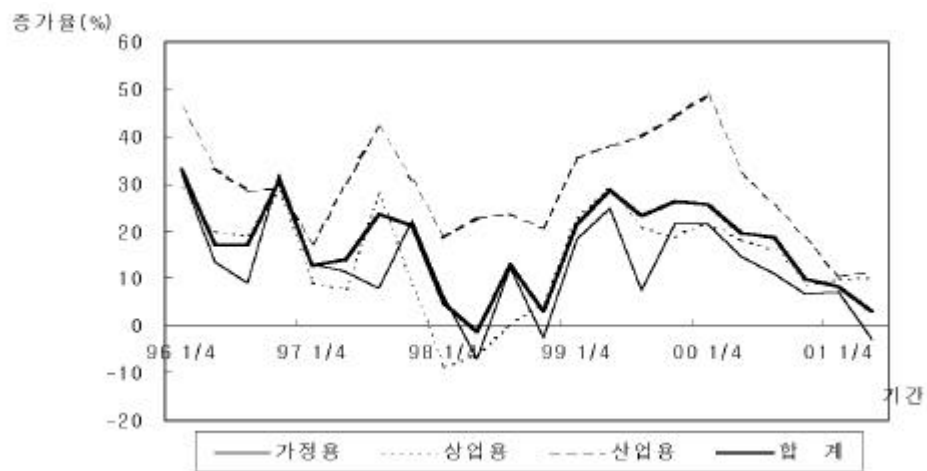
	1998	1999	2000					2001p	
			1/4	2/4	3/4	4/4		1/4	2/4
가	5,087	6,104	3,234	1,406	433	1,930	7,003	3,469	1,365
	(1.1)	(20.0)	(21.3)	(14.5)	(11.0)	(6.1)	(14.7)	(7.2)	(-2.9)
	1,390	1,700	805	326	336	515	1,982	884	359
	(15.3)	(22.3)	(21.7)	(18.2)	(16.1)	(8.7)	(16.6)	(9.8)	(10.1)
	1,725	2,410	912	700	657	881	3,150	1,006	782
	(21.2)	(39.7)	(49.0)	(32.2)	(25.4)	(18.4)	(30.7)	(10.3)	(11.7)
가	8,203	10,214	4,952	2,432	1,426	3,326	12,136	5,360	2,506
	(7.1)	(24.5)	(25.7)	(19.6)	(18.5)	(9.5)	(18.8)	(8.2)	(3.1)

) ( ) 가 (%), p

□ 2001 2/4 가 가 2.9%  
 1,365 m<sup>3</sup>  
 - 가 가 가 2000  
 . 2001 2/4 가  
 가 가  
 . 2/4 ( 28%  
 )가 .

□ 2001 2/4 가 10.1% 가  
 359 m<sup>3</sup> , 가 2000 가  
 가 2001 .

[ - 8] 가 가



□ 2001 2/4 가 11.7% 가  
 782 m<sup>3</sup> 2000 4/4 18.4% 가  
 , 가 가 .

- 가 가 , 가  
가 가

## 5.

□ 2000 12.5% 가 6,653 , 13.4%  
가 1996 가 .  
2001 1/ 4 2/ 4 -0.6%, 6.6% 가

- 2001 가 50%  
가 1/ 4 (-5.8%) 가  
2/ 4 가(8.8%)

□ 2000 24.1% 620 .  
가 가 가 가 .  
가 . 2001 1/ 4 20.8%, 2/ 4  
14.8% 가 2001 가 가 .  
- 가 . 1998 가 가 2000  
6.7% 1986 (+) 가  
. 2001 1/ 4 15.8%, 2/ 4 0.7% 가  
가 가  
가

- 2000 1997 가 가  
62.9% 가 216 . 2001 1/ 4  
64.8%, 2/ 4 47.9% 가 가 가



- 2000

가

11.7% 가 . 2001 , LNG,

가 1/ 4 , 2/ 4

-8.2%, -5.8%

&lt; - 8 &gt;

( : )

	1998	1999	2000					2001p	
			1/ 4	2/ 4	3/ 4	4/ 4		1/ 4	2/ 4
가 .	4,631	4,992	1,421	1,345	1,481	1,949	6,196	1,679	1,544
	(9.5)	(7.8)	(24.3)	(24.9)	(23.4)	(24.0)	(24.1)	(18.2)	(14.8)
	1,229	1,117	312	141	166	572	1,192	361	142
	(-11.5)	(-9.1)	(7.5)	(-6.6)	(33.0)	(3.9)	(6.7)	(15.8)	(0.7)
	951	1,323	411	500	513	730	2,155	677	739
	(77.4)	(39.1)	(19.4)	(74.5)	(48.5)	(110.8)	(62.9)	(64.8)	(47.9)
	2,451	2,552	698	704	802	646	2,850	641	663
	(6.3)	(4.1)	(37.1)	(10.2)	(9.8)	(-4.1)	(11.7)	(-8.2)	(-5.8)
	51,261	54,137	14,065	15,229	15,417	15,617	60,329	13,709	16,126
	(3.1)	(5.6)	(7.4)	(12.5)	(13.8)	(11.8)	(11.4)	(-2.5)	(5.9)
	18,329	18,442	4,748	4,770	4,927	4,970	19,415	4,831	4,858
	(0.8)	(0.6)	(3.7)	(5.6)	(5.4)	(6.4)	(5.3)	(1.7)	(1.8)
	5,019	5,069	939	1,524	1,318	1,527	5,308	939	1,603
	(-23.9)	(1.0)	(-3.0)	(-0.7)	(1.1)	(20.8)	(4.7)	(0.0)	(5.2)
	2,231	2,329	622	550	549	580	2,301	633	545
	(0.2)	(4.4)	(0.4)	(2.1)	(-2.5)	(-4.5)	(-1.2)	(1.7)	(-0.9)
	25,682	28,297	7,756	8,385	8,624	8,540	33,305	7,306	9,120
	(13.1)	(10.2)	(12.0)	(20.8)	(23.2)	(15.0)	(17.7)	(-5.8)	(8.8)
	55,892	59,129	15,486	16,574	16,899	17,566	66,525	15,388	17,670
	(3.6)	(5.8)	(8.8)	(13.4)	(14.6)	(13.0)	(12.5)	(-0.6)	(6.6)

) ( )

가 ( % ), p

□ 2000

가

가

11.4% 가 6,033 . 2001 1/ 4

2.5% , 2/ 4

가 가

- 5.9% 가 .
- , 5 가 5.3% 가 . 2001  
가 1/4  
1.7%, 2/4 1.8% 가 가 .
- 가 4.7% 가 531  
. 1997 80% . 2001 1/4  
, 2/4 5.2%
- 가 .
- ,  
1.2% . 2001 1/4  
1.7% 가, 2/4 0.9% .
- 2000  
17.7% 가 . 1/4  
5.8% , 2/4 가  
8.8% 가 .
- 2000 11.9% 가 112 TOE  
. 2001 1/4 7.0% 가 2/4  
9.6% .
- 2000 가 가, .  
가( 8%, 7% 가)  
가( 8% 가) .
- 2001 1/4 가  
, 2/4 ( 28% )

□ 2000 17.9% 가 213 TOE  
가 가 . 2001

10.0% 가 .

- 1999 87%

21.7% 가 , 가 . 9.8%

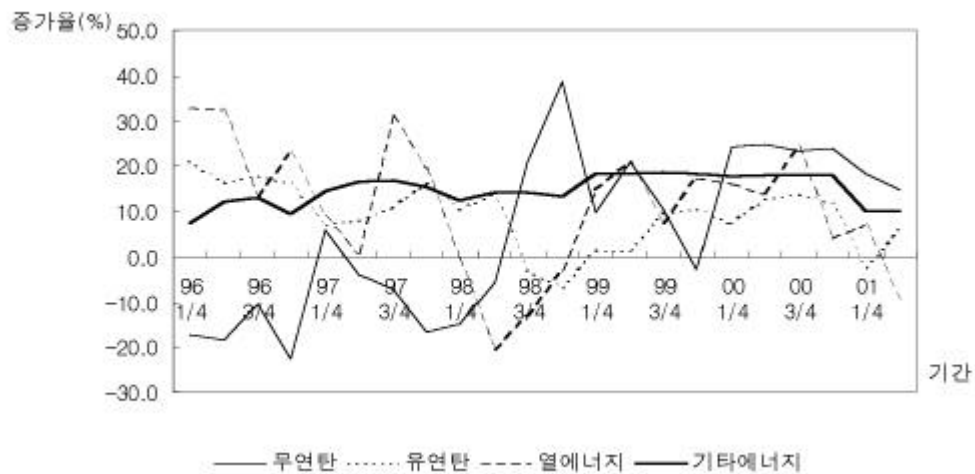
< -9> .

( : TOE)

	1998	1999	2000					2001p	
			1/4	2/4	3/4	4/4		1/4	2/4
	861 (-5.2)	1,000 (16.1)	519 (16.2)	157 (13.8)	63 (24.3)	380 (4.2)	1,119 (11.9)	555 (7.0)	142 (-9.6)
	1,526 (13.5)	1,806 (18.4)	487 (17.7)	532 (18.0)	509 (18.1)	601 (17.9)	2,130 (17.9)	536 (10.0)	585 (10.0)

) ( ) 가 ( % ), p

[ -9] 가



1.

가.

- 2001 9 , 9 , , .
- 9 , 5.1%, 4.4% 가, 가 74.9% , 7.7% 가 , 6.1% .
- 0.4p, 1.4%p .
- 9 , ( ) , , , 가 5.1% 가. 3/4 1.8%
- 9 , , , , , 가 4.4% 가 . 3/4 2.4% . , , , 11.0% 가 . , ( 가 , , ( ) 3.0% .
- 9 ,

가 . , , 1 가 11.3%  
 가 . , , 1.1%  
 . 가 3.8%p  
 81.5% .

< - 1>

( , %)

		2000			2001			
		3/ 4	9		3/ 4p	7	8p	9p
	가	19.8	15.2	16.8	-1.8	-5.7	-4.4	5.1
		20.3	15.8	17.1	-2.2	-6.2	-4.9	4.7
		( )	24.3	18.8	20.4	-2.1	-6.4	-4.9
		( )	3.6	2.9	3.3	-2.7	-5.2	-4.5
			19.8	15.3	16.6	-2.4	-5.8	-5.6
			10.5	6.3	12.7	3.7	-1.1	1.4
			32.6	27.3	21.7	-9.3	-11.2	-13.6
			13.4	13.4	16.2	11.3	15.7	14.7
			79.9	77.7	78.3	73.0	71.0	73.2
			15.6	16.6	10.6	3.8	6.9	2.7
	가	8.0	6.4	9.8	4.7	2.9	3.6	7.7
		-1.8	-8.3	6.4	10.4	6.9	5.6	19.3
		53.5	35.6	40.6	-26.5	-23.7	-34.1	-20.5
		29.5	19.2	30.1	-12.2	-10.4	-19.4	-6.1
		7.0	-1.1	11.7	-5.8	-11.8	-8.9	4.8
		-3.1	-6.1	-3.1	7.9	-8.3	8.7	23.6
		7.9	-18.4	15.1	17.0	11.9	-19.4	63.7
가	가	3.2	3.9	2.3	4.3	5.0	4.7	3.2
	가	2.6	2.5	2.0	2.0	2.7	2.0	1.2
	( )					-0.2	0.1	0.8
	.					96.6	96.2	96.6
	.					-0.4	-0.4	0.4
	( )	-	-	-	-	0.3	0.4	1.2
	.					-0.4	0.2	1.6
	.					0.5	0.6	1.4

) , P

) , , 2001.10

, 2001 10 가 , 2001.10

, 2001 9 가 , 2001. 10

- 9 가 0.1% , 2.3% 가 .

1 , , 가

- 2.1% 가, 0.3% 가

- 9 가 ,  
가  
6.1% . 3/4 12.2% .

- , ,  
가 6.4%  
. 3/4 11.0% .

- ,  
. 가  
20.5% .

- 9 가 가  
4.8% 가. 3/4 -5.8% .  
가 , 가  
7.8% 가 .  
가 , ,  
가 , 가  
4.5% 가 .

- 9  
23.6% 가 . 3/4 7.9% 가 .  
가 22.8% 가 ,  
25.8% 가 .

- 9 가 가  
63.7% 가 . 3/4 17.0% 가 .

. 가 , ,  
 가 가 18.7% 가 .  
 가 , , 가  
 가 267.2% 가 .

- 9

7.7% 가 . 3/4  
 4.7% 가 . , ,  
 가 ,  
 가 8.2% 가 . , , 가  
 가 5.3% 가 .  
 13.0% 가 .

- , , 가 19.3%  
 가 .

- 9

, ,  
 가 가 0.8% 가 .  
 96.6 0.4 가 .

- 9

가 , 3 가  
 , , 7 가 가  
 1.2% 가 . 1.6%  
 1.4%p .

.

□ (KDI) (2001. 3/4 ) ,  
 , 가 ,  
 2/4 가

2.2%( 1.3%)

가

□

, 가

3.4%

가

가

-9%

3%

가

< - 2>

( , %)

	2001			
	p	3/ 4e	4/ 4e	e
GDP	3.2	0.9	1.6	2.2
	1.9	3.0	3.8	2.7
	-9.3	-14.3	-3.1	-9.2
	1.1	2.2	3.8	2.2
	4.1	-0.9	-1.9	1.3
	-5.1	-7.6	-1.8	-4.9
( )	86	27	13	125
	-7.3	-19.2	-18.6	-13.3
	-9.8	-15.0	-13.1	-11.9
가	4.8	4.3	3.9	4.4

) p , e

)

, KDI

(2001. 3/4 ), 2001. 10.





- ( )  
0% ( 2.1%) 가 .
- ( ) -3%
- ( )  
-13% .
- 가 가  
(67 ) 18  
.



- 가
- 가 4.4%( 4.8%, 4.1%)  
.



- , ,  
2% , 가 4%  
, 75 117 (< -3> ).

< -3> 2001

( : %)

	KDI		
가	2.2	2.1	2.7
	4.4	-	4.6
	-	4.0	-
( )	86	75.3	117

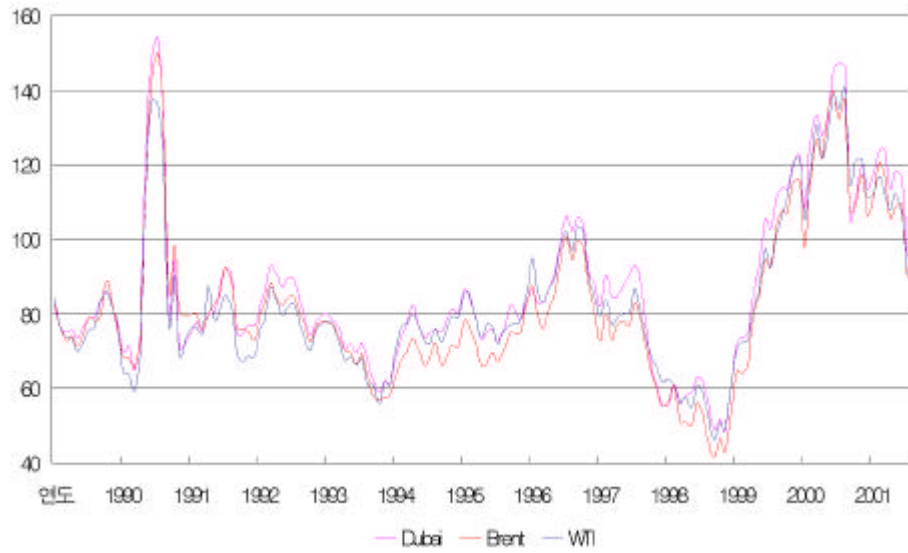
) , KDI (2001. 3/4 ), 2001. 10.  
, 2002 , 2001. 10.  
, , 2001. 9.

2.

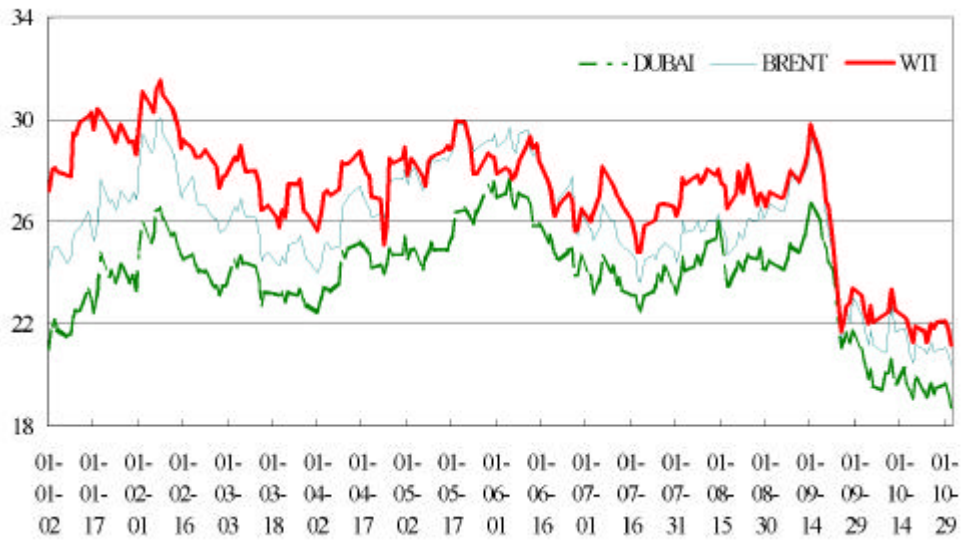
가. 가

- DUBAI 가 2001 1 2 21.02\$/ bbl 10 31  
 18.69\$/ bbl , 11.1% .
- DUBAI 가 2 OPEC  
 26.52\$/ bbl(2 8 ) , 3  
 OPEC 가( 가 25\$/ bbl)  
 4 2 22.50\$/ bbl .
- 4 DUBAI 가  
 , OPEC 가  
 . 6  
 가 27.58\$/ bbl  
 (6 5 )
- 6 가,  
 , 7 19 22.52\$/ bbl  
 DUBAI 가 OPEC (7 25 , 100  
 b/ d ) 24 25\$/ bbl
- 9 11  
 가 1.4\$/ bbl 가 , 가  
 가 가 9 17  
 .

[ - 1 ] 가 (1990=100)



[ - 2 ] 가



- 10 가 10 31 DUBAI  
18.69\$/ bbl

, 가, OPEC

- 가 OPEC 가  
OPEC  
9 27 117 (2,320 b/ d) 11

. 가

가 OPEC 가 ,

- OPEC 가  
가 20\$/ bbl( DUBAI )

- 가 11 14  
OPEC 가

20 , Brent  
가 2001 25.40\$/ bbl, 2002 4\$ 가  
21.33\$/ bbl

, OPEC

- 가 7  
가

- 10  
18.80\$/ bbl

- 2001 2/4 0.9% 가 75.1  
b/ d , 0.2% 76.2 b/ d  
1.1 b/ d .
- 2001 2/4 가 70 b/ d 50  
b/ d Non-OECD 가 . OECD 가  
 , , 가 가  
가 . Non-OECD 가  
가 3.9% 가 가 .
- 2001 2/4 OPEC -2.4%  
 , OPEC 1.2% 가 .

< -4> (1998-2000)

( : b/ d)	1998	1999	2000					2001	
			1/ 4	2/ 4	3/ 4	4/ 4		1/ 4	2/ 4
(A)	74.3	74.8	75.7	74.4	75.7	76.5	75.6	76.8	75.1
(B)	75.4	73.9	75.2	76.4	77.6	78.2	76.8	77.6	76.2
(OPEC )	(30.7)	(29.3)	(29.3)	(30.8)	(31.6)	(31.7)	(30.9)	(31.1)	(30.0)
A - B	-1.1	+0.9	+0.5	-2.0	-1.9	-1.7	-1.3	-0.8	-1.1

) DOE/EIA, Short-Term Energy Outlook, 2001. 10

(IMF) 3.2% 2.6%

(9 11 )

- 1.3%( 1.3%, EU 1.8%, -0.5%)

4.3% ( 5.8%).

< -5>

( : %)	1997	1998	1999	2000	2001
	4.2	2.8	3.6	4.7	2.6
-	3.5	2.7	3.4	3.8	1.3
-	5.8	3.5	3.9	5.8	4.3
가	2.2	0.8	1.6	1.1	0.6
- OECD	1.0	1.2	1.4	0.0	0.1
- Non-OECD	4.0	0.6	1.6	2.5	1.3

) IMF, World Economic Outlook, 2001. 10

DOE/EIA, Short-Term Energy Outlook, 2001. 10

EIA 2001 90 b/d 가

< -6>

( bbl)	1999					2000					2001				
	1/ 4	2/ 4	3/ 4	4/ 4		1/ 4	2/ 4	3/ 4	4/ 4		1/ 4	2/ 4	3/ 4	4/ 4	
(A)	75.7	73.1	74.1	76.3	74.8	75.7	74.4	75.7	76.5	75.6	76.8	75.1	75.8	76.5	76.0
(B)	74.9	72.9	73.8	74.2	73.9	75.2	76.4	77.6	78.2	76.8	77.6	76.2	77.0	76.9	76.9
A-B	0.8	0.1	0.3	2.1	0.8	0.5	-2.0	-1.9	-1.7	-1.3	-0.8	-1.1	-1.2	-0.4	-0.9

) DOE/EIA, Short-Term Energy Outlook, 2001. 10

2001 0.6%(

40 b/d) 가 가 .

-

가 10% ,

가 .

- OECD 가 0.1% 가 2000 ( 가 0.0%) .
- Non-OECD 가 1.3% 가 .
- 2001 0.1%( 10 b/ d) 가 .
- OPEC 2000 60 b/ d 30.3 b/ d .
- OPEC 2 4 7 , 가
- OPEC 9 27 117 (9 11 ) (2,320 b/ d) 11 14 OPEC .
- 2001 OPEC 가 1.4% 가 (3.1% 가) 가 .
- OPEC 가 가가 가
- 2001 2/ 4 (OECD Commercial stocks) 1998 1999 .

< - 7> OECD

( bbl)

1998				1999				2000				2001			
1/4	2/4	3/4	4/4	1/4	2/4	3/4	4/4	1/4	2/4	3/4	4/4	1/4	2/4	3/4	4/4
26	28	28	27	28	28	28	26	24	25	26	25	25	26	26	26

: DOE/EIA, Short-Term Energy Outlook, 2001. 10

### III. 2001

(KDI) 2001

- 2001

2% 3%

-

(2001 10 )

< - 1> 2001

( , %)

	1999	2000	2001				
			1/ 4	2/ 4	3/ 4	4/ 4	
	10.7	8.8	3.7	2.7	1.0	1.5	2.2
가	0.8	2.3	4.2	5.3	4.3	3.8	4.4
가	-2.1	2.0	2.5	3.2	2.0	2.1	2.4

1981

20

< - 2>

	1	2	3	4	5	6	7	8	9	10	11	12
	-2.9	-0.0	5.5	12.4	17.6	22.0	24.8	25.6	20.8	14.3	7.0	0.6
HDD	646.1	508.9	386.8	170.9	41.5	2.1	0.0	0.0	5.9	119.2	329.4	545.3
CDD	0.0	0.0	0.0	2.0	25.5	107.4	201.6	233.0	112.9	16.0	1.7	0.0



## 1. 1

□ 2001 1 2000 가  
가 ,  
가 . 1  
2.4% 가 197.6 TOE .

## &lt; -3&gt; 1

	2000					2001				
	1/ 4	2/ 4	3/ 4	4/ 4		1/ 4p	2/ 4p	3/ 4e	4/ 4e	e
( )	15,486 (8.8)	16,574 (13.4)	16,899 (14.6)	17,566 (13.0)	66,525 (12.5)	15,388 (-0.6)	17,670 (6.6)	17,760 (5.1)	18,237 (3.8)	69,056 (3.8)
( bbl)	203,178 (4.1)	175,718 (8.7)	171,102 (0.3)	192,559 (0.1)	742,557 (3.2)	201,078 (-1.0)	174,673 (-0.6)	170,275 (-0.5)	192,196 (-0.2)	738,222 (-0.6)
LNG ( )	5,136 (21.3)	2,597 (18.1)	2,337 (-7.4)	4,487 (12.1)	14,557 (12.3)	5,977 (16.4)	2,795 (7.6)	2,708 (15.9)	5,027 (12.1)	16,507 (13.4)
(GWh)	1,202 (6.0)	1,130 (-28.9)	2,072 (8.5)	1,206 (-15.9)	5,610 (-7.5)	733 (-39.0)	1,009 (-10.7)	1,599 (-22.8)	1,157 (-4.0)	4,499 (-19.8)
(GWh)	27,047 (16.7)	25,467 (4.0)	28,630 (5.8)	27,820 (-1.9)	108,964 (5.7)	28,165 (4.1)	27,071 (6.3)	29,133 (1.8)	29,052 (4.4)	113,422 (4.1)
( TOE)	487 (17.7)	532 (18.1)	509 (18.1)	601 (17.8)	2,130 (17.9)	536 (10.0)	585 (10.0)	560 (10.0)	677 (12.6)	2,358 (10.7)
1 ( TOE)	51,602 (8.5)	45,100 (9.4)	45,236 (4.1)	50,950 (3.7)	192,887 (6.4)	52,552 (1.8)	46,324 (2.7)	46,254 (2.2)	52,475 (3.0)	197,605 (2.4)

) ( ) 가 (%), p , e

- LNG 가 2001

가 가 .

- 2000 가 2001

, 가 , 가  
가

-0.6%

가 ,

가 .

1997

. 2001

-

3.8%

가

가

□ 2001

LNG

가

-

2000

52.0%

2001

50.4%

1994

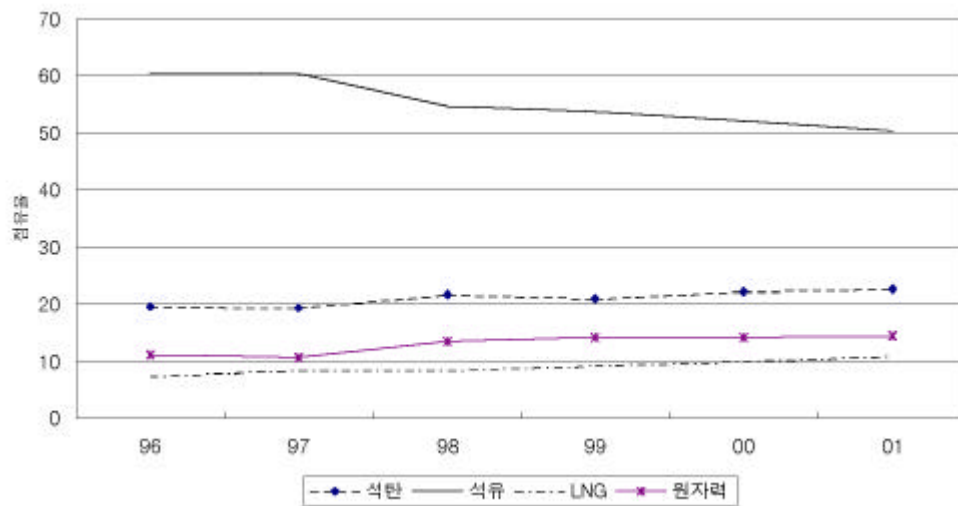
- LNG

10%

10.9%

. LNG

[ - 1] 1



2.

2001 가  
 2000 150.1 TOE 2.5 TOE 가 152.6 TOE  
 .  
 - 2001 2000 가 , 가  
 . . 2.5%  
 3.1% 0.8% 가가 .

&lt; - 4 &gt;

	2000					2001				
	1/ 4	2/ 4	3/ 4	4/ 4		1/ 4p	2/ 4p	3/ 4e	4/ 4e	e
( TOE)	21,049 (6.8)	20,576 (7.9)	20,387 (2.0)	22,108 (4.8)	84,120 (5.3)	21,245 (0.9)	20,862 (1.4)	20,435 (0.2)	22,251 (0.6)	84,793 (0.8)
( TOE)	7,215 (7.6)	8,007 (16.2)	8,071 (5.7)	7,651 (3.5)	30,945 (8.1)	7,427 (2.9)	8,244 (3.0)	8,267 (2.4)	7,964 (4.1)	31,902 (3.1)
가 . . ( TOE)	13,193 (6.1)	6,764 (5.3)	5,584 (-3.1)	9,502 (-4.6)	35,044 (1.4)	13,562 (2.8)	6,859 (1.4)	5,766 (3.3)	9,715 (2.2)	35,902 (2.5)
( TOE)	41,457 (6.7)	35,347 (9.2)	34,043 (2.0)	39,261 (2.1)	150,108 (4.9)	42,234 (1.9)	35,965 (1.7)	34,469 (1.2)	39,930 (1.7)	152,598 (1.7)
가 ( m <sup>3</sup> )	4,871 (26.7)	2,406 (20.2)	1,425 (19.1)	3,261 (9.8)	11,963 (19.5)	5,280 (8.4)	2,486 (3.3)	1,509 (5.9)	3,535 (8.4)	12,809 (7.1)
( bbl)	191,711 (2.3)	165,308 (8.3)	161,426 (-2.2)	180,265 (-2.2)	698,709 (1.3)	188,236 (-1.8)	163,926 (-0.8)	160,339 (-0.7)	179,723 (-0.3)	692,224 (-0.9)
(TWh)	58,391 (17.4)	57,911 (11.6)	62,431 (10.5)	60,802 (8.4)	239,535 (11.8)	63,577 (8.9)	62,201 (7.4)	65,117 (4.3)	63,665 (4.7)	254,559 (6.3)
( )	6,310 (2.3)	6,844 (3.8)	6,794 (3.9)	7,077 (8.2)	27,024 (4.6)	6,403 (1.5)	7,006 (2.4)	6,809 (0.2)	7,189 (1.6)	27,407 (1.4)
( )	723 (14.0)	641 (46.5)	680 (44.3)	1,303 (45.2)	3,346 (37.1)	1,038 (43.6)	881 (37.5)	903 (32.9)	1,400 (7.5)	4,222 (26.2)
( TOE)	1,006 (16.9)	689 (17.1)	572 (18.7)	981 (12.5)	3,249 (15.8)	1,091 (8.4)	727 (5.5)	616 (7.6)	1,045 (6.5)	3,479 (7.1)

) ( ) 가 ( % ), p , e

- 가 -0.9%, 1.4%, 6.3%  
 가 7.1% 가 . 가가  
 가  
 - 2001 1 3% 가가 ,  
 가 가 가  
 가  
 2001 1997

□ 2001 , 1998  
 , 1998  
 가 . 가 .  
 2001 .  
 - 56.0% 0.4% 55.6%  
 , 20.6%  
 20.9% . 가 . 1999  
 24.1% 2000 23.3% 2001 0.2%  
 가 23.5%

3.

□ 2001 가  
 0.6% 738 .  
 - 가 가  
 .  
 - 3%  
 가 .

가

&lt; -5&gt;

( : bbl)

	2000					2001				
	1/ 4	2/ 4	3/ 4	4/ 4		1/ 4p	2/ 4p	3/ 4e	4/ 4e	e
가 .	51,852	57,850	58,529	55,222	223,453	53,406	59,770	60,267	57,675	231,117
	(7.7)	(16.8)	(6.2)	(3.9)	(8.5)	(3.0)	(3.3)	(3.0)	(4.4)	(3.4)
	93,842	87,664	86,629	93,899	362,034	91,909	85,538	84,452	92,429	354,328
	(3.7)	(6.7)	(-2.7)	(-0.1)	(1.8)	(-2.1)	(-2.4)	(-2.5)	(-1.6)	(-2.1)
	31,930	27,713	25,266	29,138	114,046	27,813	23,533	20,676	26,403	98,425
	(-0.9)	(2.2)	(-8.9)	(-9.0)	(-4.2)	(-12.9)	(-15.1)	(-18.2)	(-9.4)	(-13.7)
	61,912	59,951	61,363	64,761	247,988	64,097	62,005	63,775	66,026	255,903
	(6.2)	(8.9)	(0.1)	(4.5)	(4.8)	(3.5)	(3.4)	(3.9)	(2.0)	(3.2)
	46,017	19,794	16,267	31,144	113,223	42,921	18,619	15,620	29,619	106,779
	(-5.6)	(-5.6)	(-22.2)	(-16.3)	(-11.4)	(-6.7)	(-5.9)	(-4.0)	(-4.9)	(-5.7)
	11,467	10,410	9,676	12,294	43,848	12,842	10,747	9,936	12,473	45,998
	(48.9)	(16.5)	(74.2)	(53.3)	(45.1)	(12.0)	(3.2)	(2.7)	(1.5)	(4.9)
	203,178	175,718	171,102	192,559	742,557	201,078	174,673	170,275	192,196	738,222
	(4.1)	(8.7)	(0.3)	(0.1)	(3.2)	(-1.0)	(-0.6)	(-0.5)	(-0.2)	(-0.6)

) ( ) 가 ( % ), p , e

□ 2001

가

가

, 가 ,  
가 . .

-

, LPG

가

가 3/ 4 0.1% , 4/ 4

3.5% 가 .

- 3/ 4      3.0%, 4/ 4      4.4%    가      .
- 가
- 가      .
- 3%      가가      .
- 가      .
- 가      .
- 가      .
- ,      가 가      .
- 
- .
- 가 가      . 3/ 4      5.9%, 4/ 4      3.9%    가
- .
- 가      3/ 4
- 0.1%      , 4/ 4      3.5%    가      .
- . (      )
- 가      .
- 가      .      .
- 가      0.6%      .
- LPG      가      가
- .
- 가 가      .

&lt; -6&gt;

(1 )

( : bbl)

	2000					2001				
	1/ 4	2/ 4	3/ 4	4/ 4		1/ 4p	2/ 4p	3/ 4e	4/ 4e	e
	15,010	16,329	16,262	14,781	62,382	14,482	15,169	17,101	15,352	62,104
	(-4.8)	(7.3)	(-9.4)	(-1.2)	(-2.3)	(-3.5)	(-7.1)	(5.2)	(3.9)	(-0.4)
	20,605	24,174	23,493	22,547	90,819	21,596	25,610	23,467	23,331	94,004
	(13.3)	(24.1)	(13.4)	(3.5)	(13.3)	(4.8)	(5.9)	(-0.1)	(3.5)	(3.5)
+	43,061	19,654	16,556	29,248	108,519	38,049	16,207	13,504	25,405	93,165
( )	(-7.5)	(-2.5)	(-18.7)	(-18.3)	(-11.7)	(-11.6)	(-17.5)	(-18.4)	(-13.1)	(-14.1)
	34,950	31,953	29,329	33,490	129,722	35,608	30,840	28,310	34,149	128,908
( )	(8.7)	(5.5)	(8.3)	(7.7)	(7.6)	(1.9)	(-3.5)	(-3.5)	(2.0)	(-0.6)
	58,829	54,563	56,782	58,872	229,046	60,956	56,822	58,495	59,973	236,246
	(5.7)	(8.1)	(0.3)	(4.8)	(4.6)	(3.6)	(4.1)	(3.0)	(1.9)	(3.1)
L P G	23,308	19,317	18,755	23,308	84,688	22,466	19,791	18,744	23,341	84,342
(가 )	(17.3)	(13.8)	(2.6)	(6.5)	(10.0)	(-3.6)	(2.5)	(-0.1)	(0.1)	(-0.4)

) + : ( ), ,  
( ) 가 (%), p , e

4.

2001 6.3%

가 .

- 2001 254.6 TWh 2000

239.5 TWh 14.1 TWh 가 .

,

.

- 2001 2000 가 가

8.1% .

4.5%

< -7>

( : TWh)

	2000					2001				
	1/ 4	2/ 4	3/ 4	4/ 4		1/ 4p	2/ 4p	3/ 4e	4/ 4e	e
가	32.0	33.0	33.4	34.0	132.3	32.2	34.2	33.9	34.5	134.7
	(17.5)	(9.7)	(6.8)	(4.9)	(9.4)	(0.8)	(3.6)	(1.5)	(1.5)	(1.9)
	17.1	16.2	19.1	17.7	70.2	21.4	18.8	21.1	19.8	81.1
	(24.2)	(19.1)	(16.8)	(18.1)	(19.4)	(24.8)	(16.4)	(10.3)	(11.4)	(15.5)
	9.3	8.8	9.9	9.1	37.1	10.0	9.2	10.1	9.4	38.8
	(6.7)	(6.2)	(11.6)	(4.6)	(7.3)	(7.3)	(5.1)	(2.3)	(3.5)	(4.5)
	58.4	57.9	62.4	60.8	239.5	63.6	62.2	65.1	63.7	254.6
	(17.4)	(11.6)	(10.5)	(8.4)	(11.8)	(8.9)	(7.4)	(4.3)	(4.7)	(6.3)

) ( ) 가 (%) , p , e

- 2000 (9.4% 가) 1.9% 가 가 가

. 2001

가 2.3% 가 , 가  
가

( 1.5%).

- 15.5% 2000

19.4% .

20.7% ,

10.8% . 2001

.

- 가 4.5% . 2001



6.2% 가 2.9% 가

가

2000 가

가

1999

- , 2000

2000

2001

- , 가

가

2001 ,

가 , 가

- 2001 2000 55.2% 52.9%

2000 19.9% 2.0%P

가 31.9%

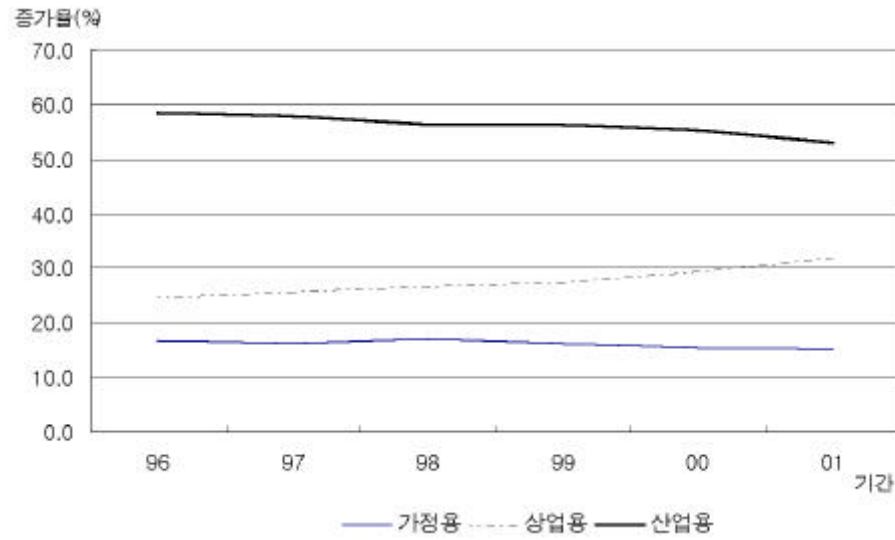
2000 15.5% 0.3%P 15.2%

가

- 가

가

[ - 2]



## 5. LNG 가

□ 2001 LNG 13.4% 가 . 가  
 8.5% , LNG  
 2000  
 1.5% .  
 - 가 가 2000 20%  
 8.5% . 2001 1/4 10% 가  
 2/4 가 , 7%  
 . 2000  
 가 .  
 - 가 가  
 2000 1.5% 가 4,419 .

## &lt; - 8 &gt; LNG

( : )

	2000					2001				
	1/ 4	2/ 4	3/ 4	4/ 4		1/ 4p	2/ 4p	3/ 4e	4/ 4e	e
가	3,760	1,599	1,111	3,058	9,528	4,229	1,645	1,190	3,277	10,341
	(24.1)	(25.0)	(27.4)	(13.1)	(20.8)	(12.5)	(2.9)	(7.1)	(7.2)	(8.5)
	1,148	913	1,145	1,148	4,353	1,236	859	1,124	1,200	4,419
	(10.1)	(8.8)	(-27.5)	(1.6)	(-5.2)	(7.7)	(-5.9)	(-1.8)	(4.5)	(1.5)
L N G	5,136	2,597	2,337	4,487	14,557	5,977	2,795	2,708	5,027	16,507
	(21.3)	(18.1)	(-7.4)	(12.1)	(12.3)	(16.4)	(7.6)	(15.9)	(12.1)	(13.4)

) 1. ( )

가 (%) , p , e

2. LNG 1

가

, 가

가

LNG 가 가

.

□ 2001 가 가 .

7.2% 가 12,775 m<sup>3</sup>

- 2001 가 가

10% 가 . 2001

가 가

.

- 2001 가 가 2000 15%

가 가 5% 가 .

가 가 가 .

- 가 2000 가 가

, 10% 가 가

.

- 3/ 4 7.3% 가

, 4/ 4 3/ 4

13%

< -9> 가

( : m<sup>3</sup>)

	2000					2001				
	1/ 4	2/ 4	3/ 4	4/ 4		1/ 4p	2/ 4p	3/ 4e	4/ 4e	e
가	3,234	1,405	433	1,930	7,003	3,469	1,365	439	2,044	7,317
	(21.4)	(14.5)	(11.0)	(6.6)	(14.9)	(7.2)	(-2.9)	(1.4)	(5.9)	(4.5)
	805	326	336	515	1,982	884	359	366	494	1,967
	(21.7)	(18.2)	(16.1)	(8.7)	(16.6)	(9.8)	(10.1)	(11.5)	(12.0)	(11.5)
	912	700	657	881	3,150	1,006	782	704	997	3,489
	(49.0)	(32.2)	(25.4)	(18.4)	(30.7)	(10.3)	(11.7)	(7.3)	(13.1)	(10.8)
가	4,952	2,432	1,426	3,326	12,135	5,360	2,506	1,509	3,535	12,775
	(25.7)	(19.6)	(18.5)	(9.9)	(18.9)	(8.2)	(3.1)	(6.5)	(8.7)	(7.2)

) ( ) 가 (%), p , e

6.

□ 2001 3.8% 가 6,906 .

3/ 4 5.1%, 4/ 4 3.8%

- 2000 50%

( 5.1% 가)가 가 .

## &lt; - 10 &gt;

( : )

	2000					2001				
	1/ 4	2/ 4	3/ 4	4/ 4		1/ 4p	2/ 4p	3/ 4e	4/ 4e	e
가 .	1,421	1,345	1,481	1,949	6,196	1,679	1,544	1,487	1,934	6,644
	(24.3)	(24.9)	(23.4)	(24.0)	(24.1)	(18.2)	(14.8)	(0.3)	(-0.8)	(7.2)
	312	141	166	572	1,192	361	142	173	581	1,257
	(7.5)	(-6.6)	(33.0)	(3.9)	(6.7)	(15.8)	(0.7)	(4.0)	(1.4)	(5.5)
	411	500	513	730	2,155	677	739	730	819	2,966
	(19.4)	(74.5)	(48.5)	(110.8)	(62.9)	(64.8)	(47.9)	(42.2)	(12.2)	(37.7)
	698	704	802	646	2,850	641	663	584	534	2,422
	(37.1)	(10.2)	(9.8)	(-4.1)	(11.7)	(-8.2)	(-5.8)	(-27.2)	(-17.3)	(-15.0)
	14,065	15,229	15,417	15,617	60,329	13,709	16,126	16,274	16,303	62,412
	(7.4)	(12.5)	(13.8)	(11.8)	(11.4)	(-2.5)	(5.9)	(5.6)	(4.4)	(3.5)
	4,748	4,770	4,927	4,970	19,415	4,831	4,858	4,930	5,071	19,690
	(3.7)	(5.6)	(5.4)	(6.4)	(5.3)	(1.7)	(1.8)	(0.1)	(2.0)	(1.4)
	939	1,524	1,318	1,527	5,308	939	1,603	1,328	1,536	5,406
	(-3.0)	(-0.7)	(1.1)	(20.8)	(4.7)	(0.0)	(5.2)	(0.8)	(0.6)	(1.9)
	622	550	549	580	2,301	633	545	551	582	2,311
	(0.4)	(2.1)	(-2.5)	(-4.5)	(-1.2)	(1.7)	(-0.9)	(0.3)	(0.3)	(0.4)
	7,756	8,385	8,624	8,540	33,305	7,306	9,120	9,465	9,114	35,005
	(12.0)	(20.8)	(23.2)	(15.0)	(17.7)	(-5.8)	(8.8)	(9.8)	(6.7)	(5.1)
	15,486	16,574	16,899	17,566	66,525	15,388	17,670	17,760	18,237	69,056
	(8.8)	(13.4)	(14.6)	(13.0)	(12.5)	(-0.6)	(6.6)	(5.1)	(3.8)	(3.8)

) ( ) 가 ( % ), p , e

□ 2001 664 7.2% 가 .  
 3/ 4 (-27.2%)  
 가 0.3% 가 , 4/ 4 -0.8%  
 .  
 - 2000 가 가 . 5.5%  
 가 , 가  
 가 가  
 . 3/ 4 4.0%, 4/ 4 1.4%

가가

- 37.7% 가 1998  
가 가 . 3/ 4 42.2%, 4/ 4  
12.2% 가 .
- 15% . 2001

. 3/ 4 4/ 4 -27.2%, -17.3%

가

□ 2001

- 3.5% 가 6,241  
. 3/ 4 가 (9.8%)  
5.6% 가 , 4/ 4 4.4% 가  
.
- 2001 1.4% 가  
가 (5.3%)가 .

. 3/ 4 4/ 4 0.1%, 2.0%

가

,

가

.

-

가 , 가  
1.9% 가 .

,

가

가

.

-

가 가

0.4% 가 .

-

가

5.1% 가 .

가가 .

□ 2001 1.9% 가 114 TOE  
 2/ 4 3/ 4 -11.8%  
 , 9  
 .

□ 2001 234 TOE 9.8% 가  
 가 10%  
 가 , 가 가  
 .

< - 11> .

( : TOE)

	2000					2001				
	1/ 4	2/ 4	3/ 4	4/ 4		1/ 4p	2/ 4p	3/ 4e	4/ 4e	e
	519 (16.2)	157 (13.8)	63 (24.3)	380 (4.2)	1,119 (11.9)	555 (7.0)	142 (-9.6)	55 (-11.8)	388 (2.0)	1,140 (1.9)
	487 (17.7)	532 (18.0)	509 (18.1)	601 (17.9)	2,130 (17.9)	536 (10.0)	585 (10.0)	560 (10.0)	657 (9.3)	2,339 (9.8)

) ( ) 가 (%), p , e

1.

2000 6.4% 가  
 - 2000 8% ,  
 가 6.4%  
 가  
 - 2000 3.1% 가 742.6 bbl .  
 가 가  
 . , 가 가  
 . , 가 가  
 .  
 - LNG 가 가 LNG  
 가 12.3% 가 14.6 .  
 - 2000 가  
 4.9% 가 .  
 5.3%, 8.1%, 가 . 1.4% 가  
 . 가 .  
 .  
 2001 2.4% 가  
 - 2001 1 2.4% 가가 . 2001  
 2000  
 .  
 - 가 가 가  
 - 가



2001 가 -0.6%

- 가 2000 3.2% 가  
가 ,  
가

.

- 3% ,  
가 .  
가 .

LNG

- 2001 1 LNG 가가  
.

- 1 가  
가 가  
2000 (52.0%) 50.4% .

- 가 LNG LNG 2001 10.9%  
.

. 가 가

- 1997 68% 가  
. 2001  
가  
가 60.7%

.

- 가 가  
가 2000 8.4% 2001  
9.1% 가 .

- 가가 2000  
13.8% 2001 14.4% .  
- 가 . . 2000 23.3%  
2001 23.5% ,  
2000 56.0% 2001 55.6% .  
2000 20.6% 20.9% .

## 2.

가  
- 가  
가 2.4%  
.  
- 가 가  
(-8.1%)  
가 0.8%  
.  
가 가 .  
-  
.  
- 1 가 1997 60.4% ,  
1998 54.6%, 1999 53.6%  
. 2000 가 52.0% ,  
2001 50.4%

- , 1998 가  
가 1998 60.7%  
2000 57.3% , 2001 55.5% .
- , 1999 3 가  
가  
,  
, LNG 가  
가 .
- .  
가
- 1998 1999 가  
. 2000 가 8.1%  
, 2001 3.0% 가 가 .
- , , LPG가 , 가  
가 가 , 2000 LPG  
가 가 LPG 가  
, 가  
.  
- 가 가 가  
, 가  
가
- 가 ,  
.

- 가 가
- 1999 가 10% . 1999  
가 10.7% , 2000 11.8%, 2001  
6.3% . 2001 가  
가
- , 가 가 1999 24.8%, 2000 19.5%  
, 2001 7.1% . 2001  
가 ,
- 가 가 가 .
- , 가 LNG 가 가 .
- , , 가 .