

## 2022년 에너지통계 이용실태 및 만족도 조사 주요 결과



### 조사 목적

통계 수요 파악

수요자 중심의 통계 작성

에너지통계종합정보시스템(KESIS) 개선



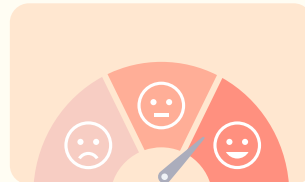
### 주 조사항목



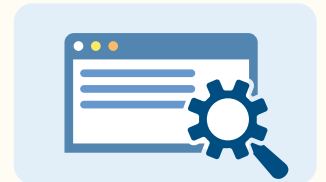
① 자주 이용하는 에너지통계



② 에너지통계 이용 목적



③ 에너지통계 만족도



④ 에너지통계 개선 필요 사항

### 조사 설계

구분	내용
모집단	에너지통계 이용자
조사대상	전자메일 입수 가능한 에너지통계 이용자
표본크기	550명(유효표본 기준)
표본오차	95% 신뢰수준에서 ±3.96%
표본추출방법	Random sampling
조사방법	온라인 조사
자료수집도구	설문
조사기간	2022.11.23~2022.12.13

### 응답자 특성

