

2023년도 에너지총조사 실시 안내



조사 목적

우리나라 전체 최종 수요부문(산업, 수송, 상업·공공, 가정)에 대한 에너지 소비 실태를 파악하여 국가 에너지정책 수립에 필요한 기초자료 제공



결과물

- 최종 수요부문별 * 업종별 * 용도별 * 에너지원별 에너지 소비 구조
- 주요 업종의 에너지 소비 형태 및 에너지원단위

조사 기간

- 조사기준일 2022. 12. 31
- 조사대상기간 2022. 1. 1 ~ 2022. 12. 31 (1년간)
- 조사실시기간 [농림어업, 건설업, 상업·공공, 건물] 2023. 7. 20 ~ 2023. 12. 1(19주간)
[운수업, 관·자가용 차량] 2023. 8. 14 ~ 2023. 12. 1(16주간)

조사 연혁

1981년에 제1차 조사 시행 후 3년마다 시행, 2023년도 조사는 제15차 조사

수행 및 조사 기관

주관기관	수행기관	조사기관
산업통상자원부 Ministry of Trade, Industry and Energy	에너지경제연구원 Korea Energy Economics Institute 한국에너지공단	닐슨아이큐코리아(유) (주)글로벌리서치 (주)메트릭스

조사 대상

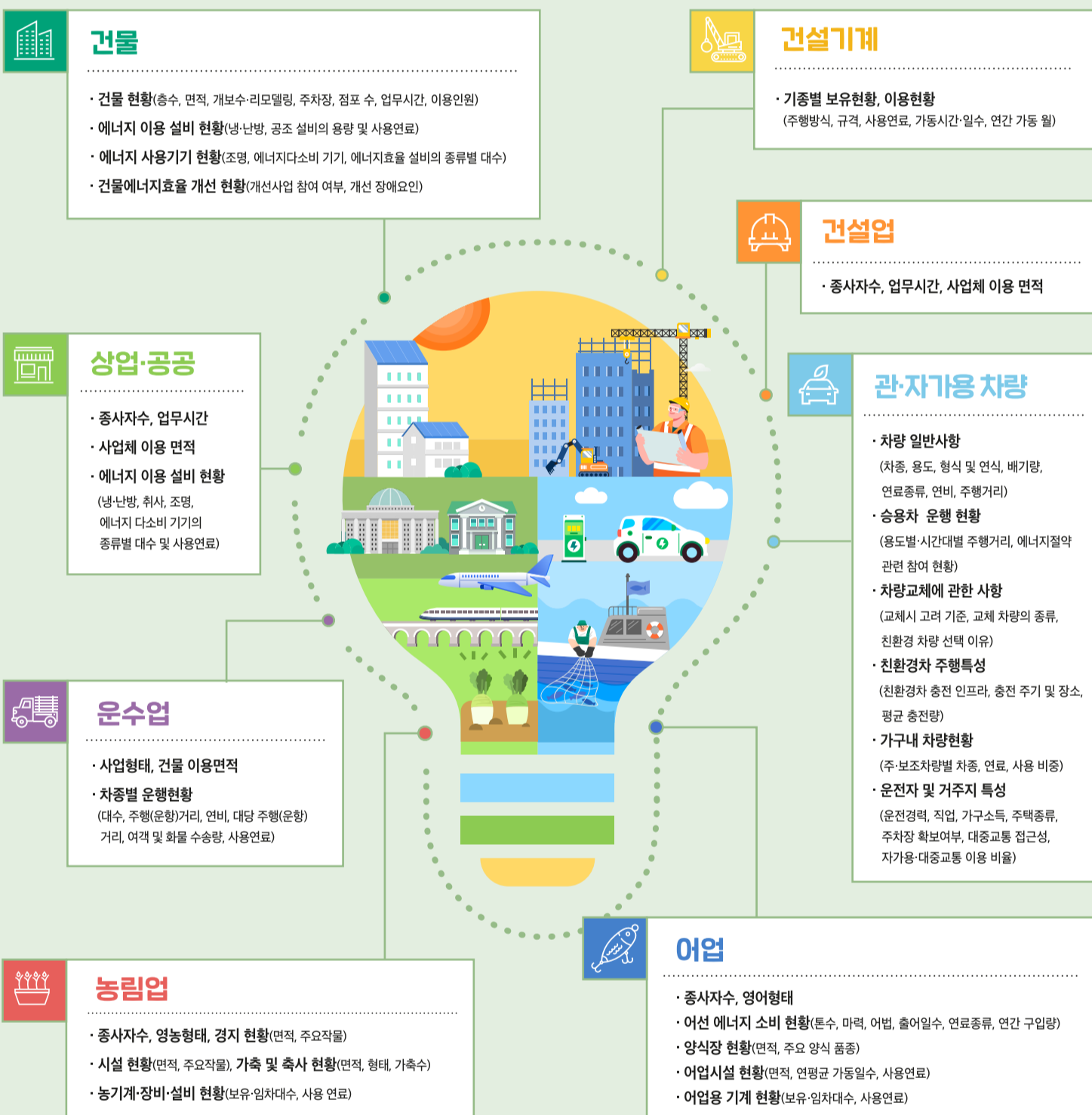
※2023년도 에너지총조사 부문별 조사 대상 및 표본크기(표본설계 기준)

부문	업종	조사단위	표본크기(개)	
산업	농림어업	농림업	사업체	2,628
			가구	5,847
			소계	8,475
		어업	사업체	729
			가구	1,774
			소계	2,503
	합계			10,978
	광·제조업	광업	사업체	한국에너지공단의 “에너지사용 및 온실가스 배출실태조사” 결과를 이용
		제조업	사업체	
		합계		
건설업	건설업	사업체	2,206	
		건설기계	3,000	
		소계	5,206	
합계			16,184	
수송	운수업	사업체	6,382	
	관·자가용	차량	7,171 (친환경차량 500대 포함)	
		합계	13,553	
상업공공	서비스업	사업체	14,888	
가정	-	가구	에너지경제연구원의 “가구에너지패널조사” 결과를 이용	
건물	문화/집회, 판매, 의료, 교육연구, 업무, 숙박, 제1종 근린생활, 제2종 근린생활, 방송통신	건물	9,396	
				합계

주요 조사 내용

전 부문 공통내용

· 용도별 x 에너지원별 소비량, 자가발전 및 열생산 설비 현황(생산에너지 용도, 설비용량, 신재생에너지 설비 설치 계획)



자주 묻는 질문

Q1 에너지총조사 결과를 어디에 활용하나요?

A 에너지수급, 에너지 수요관리, 온실가스 감축 등의 에너지정책 수립에 활용하고 있습니다.

Q2 왜 우리 사업체(가구, 건물, 차량, 건설기계)가 표본으로 선정되었나요?

A 정부 부처 및 공공기관에서 수집·관리하고 있는 자료(표본추출들)에서 통계학적 표본설계 방법에 따라 무작위로 선정된 결과입니다.

[부문별 표본추출들]

부문	업종	조사단위	표본추출들
산업	농림어업	가구	(통계청) 2020년 농림어업총조사
		사업체	(통계청) 2021년 전국사업체조사
		건설기계	(국토교통부) 2022년 12월 말 기준 건설기계등록현황
수송	운수업	사업체	(통계청) 2021년 전국사업체조사
		차량	(국토교통부) 2022년 6월 말 기준 차량등록현황
		서비스업	(통계청) 2021년 전국사업체조사
건물	문화/집회, 판매, 의료, 교육연구, 업무, 숙박, 제1종 근린생활, 제2종 근린생활, 방송통신	건물	(국토교통부·한국부동산원) 2022년 12월 말 기준 국가건물에너지통합DB

Q3 조사에 참여하지 않으면 불이익이 있나요?

A 통계법 제41조제4항에 의해 과태료가 있습니다.
다만, 표본 사업체(가구, 건물, 차량, 건설기계)는 우리나라의 부문별 전체 집단을 대표할 수 있도록 선정되었기 때문에 조사에 참여하지 않는 경우 이러한 대표성에 문제가 발생하여 조사 결과의 정확성이 낮아지게 됩니다. 따라서, 정확하고 신뢰성 있는 국가통계 작성을 위해 표본 사업체(가구, 건물, 차량, 건설기계)의 협조를 간곡히 부탁드립니다.

Q4 이미 다른 조사에서 비슷한 내용을 답변하였는데, 기관 간에 조사내용을 공유하면 안되나요?

A 통계법 제30조제2항에 의해 사업체(가구, 건물, 차량, 건설기계)가 누구인지 알아볼 수 있는 데이터를 타 기관으로부터 제공받아 사용할 수 없습니다.

문의처 | 조사 문의 및 불편사항, 조사일정 변경 등 조사와 관련된 의견이 있으시면 아래의 연락처로 연락 부탁드립니다.

농림어업, 건설업, 상업·공공, 건물	운수업	관·자가용 차량
닐슨아이큐코리아(유) 080-511-0010	(주)메트릭스 02-6374-0700	(주)글로벌리서치 02-3456-1907